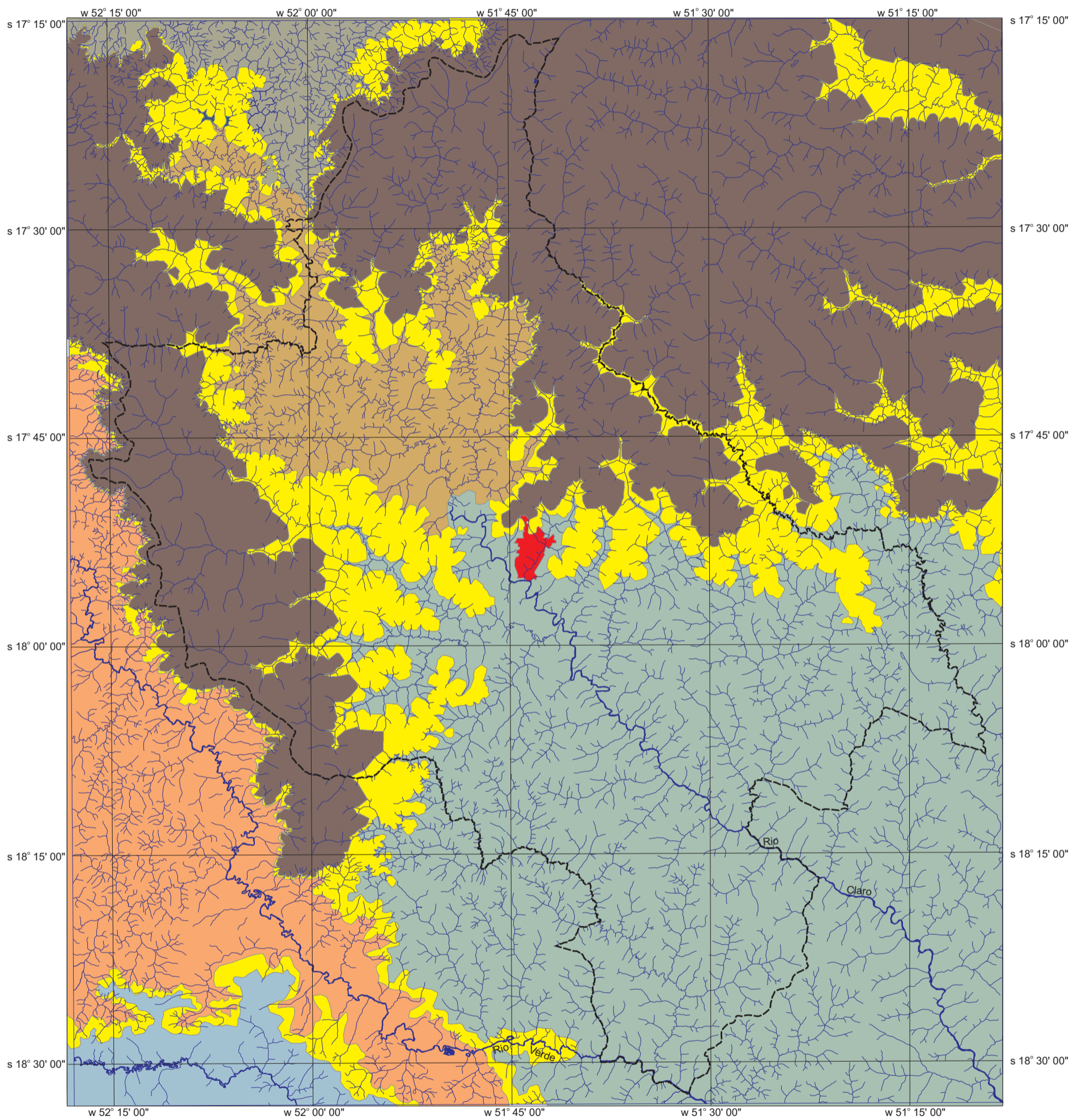


UNIDADES DE PAISAGEM



LEGENDA

	Chapadão
	Depressão interplanáltica do rio Claro
	Depressão interplanáltica do rio Verde
	Depressão interplanáltica do rio Corrente
	Depressão periférica (Planalto do Bonito)
	Percées do rio Claro
	Faixas de transição
	Cidade de Jataí
	Drenagem
	Limite do Município

LOCALIZAÇÃO DA ÁREA



0 56 112 168 km
Escala aproximada: 1/560.000
Projeção UTM - Córrego Alegre

Projeto: **A transformação da paisagem no Cerrado goiano - o processo de ocupação no município de Jataí**

Autor: Ivanilton José de Oliveira
Orientadora: Profª Drª Claudete B. Junqueira

Programa de Pós-Graduação em Geografia Humana
Universidade de São Paulo - Faculdade de Filosofia, Letras e Ciências Humanas
Departamento de Geografia

Determinação das classes a partir das correlações entre os temas Geologia, Formas do Relevo, Solos e Hipsometria, realizadas no SIG (*tabulações cruzadas*).