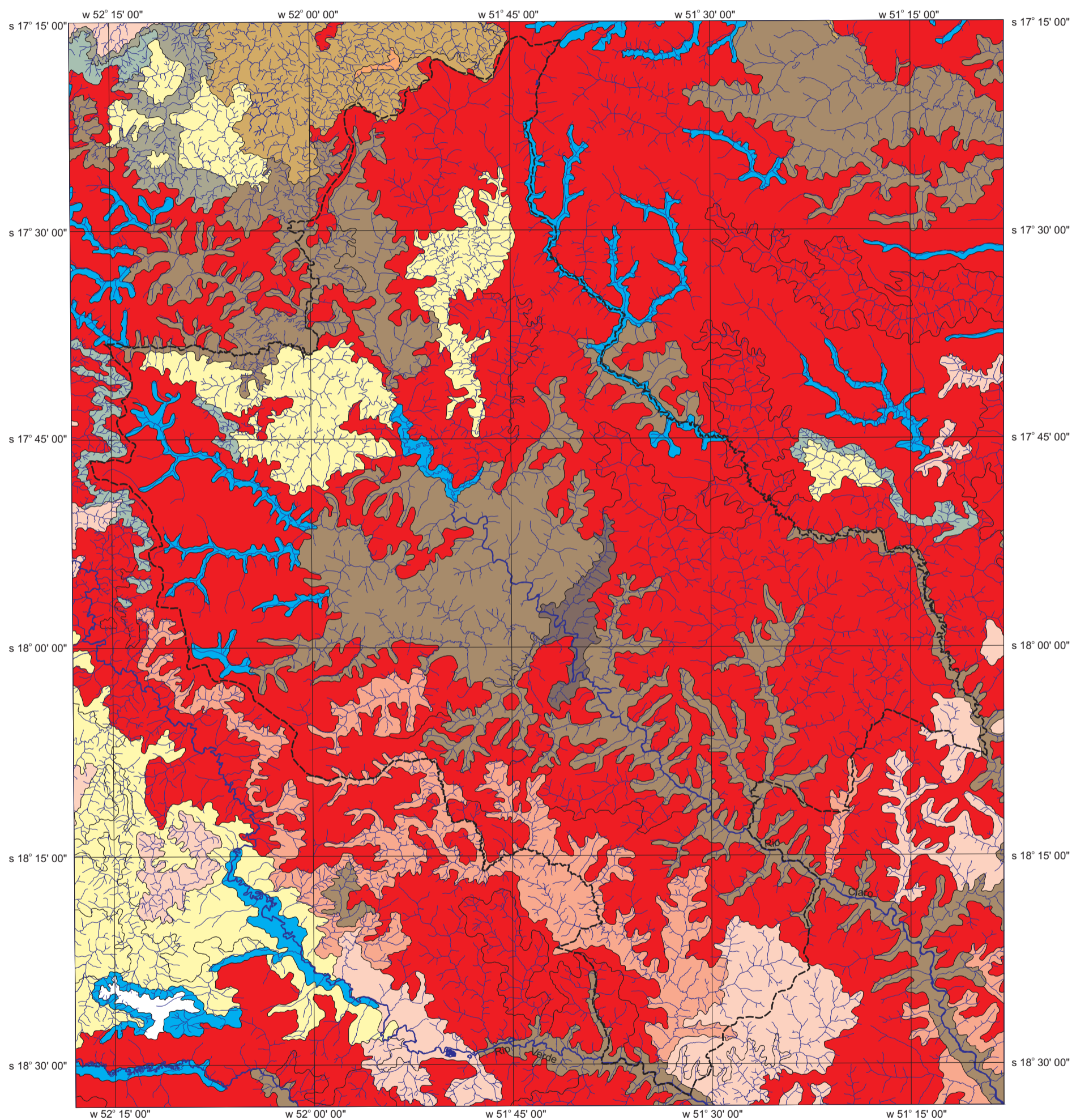


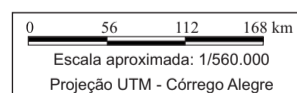
SOLOS



LEGENDA

	Latossolo Vermelho-Escuro álico (LEa) ou distrófico (LEd)
	Latossolo Roxo distrófico (LRd)
	Latossolo Vermelho-Amarelo distrófico (LVd)
	Terra Roxa Estruturada eutrófica (TRe)
	Podzólico Vermelho-Amarelo eutrófico (PE)
	Podzólico Vermelho-Amarelo distrófico (PVd)
	Cambissolo álico (Ca) ou distrófico (Cd)
	Glei Pouco Húmico distrófico (HGPd) ou eutrófico (HGPe)
	Areias Quartzosas álicas (AQa) ou distróficas (AQd)
	Solos Litólicos distróficos (Rd) ou eutróficos (Re)

LOCALIZAÇÃO DA ÁREA



Projeto: **A transformação da paisagem no Cerrado goiano - o processo de ocupação no município de Jataí**

Autor: Ivanilton José de Oliveira
Orientadora: Profª Drª Claudete B. Junqueira

Programa de Pós-Graduação em Geografia Humana
Universidade de São Paulo - Faculdade de Filosofia, Letras e Ciências Humanas
Departamento de Geografia

Fonte dos dados pedológicos:
PROJETO RADAMBRASIL. Folha SE.22 Goiânia. Rio de Janeiro: 1983 (Levantamento de recursos naturais; 31) e minutas não publicadas da interpretação de mosaicos semi-controlados de imagens de radar, cedidas pelo IBGE/DIGEO - Goiás.