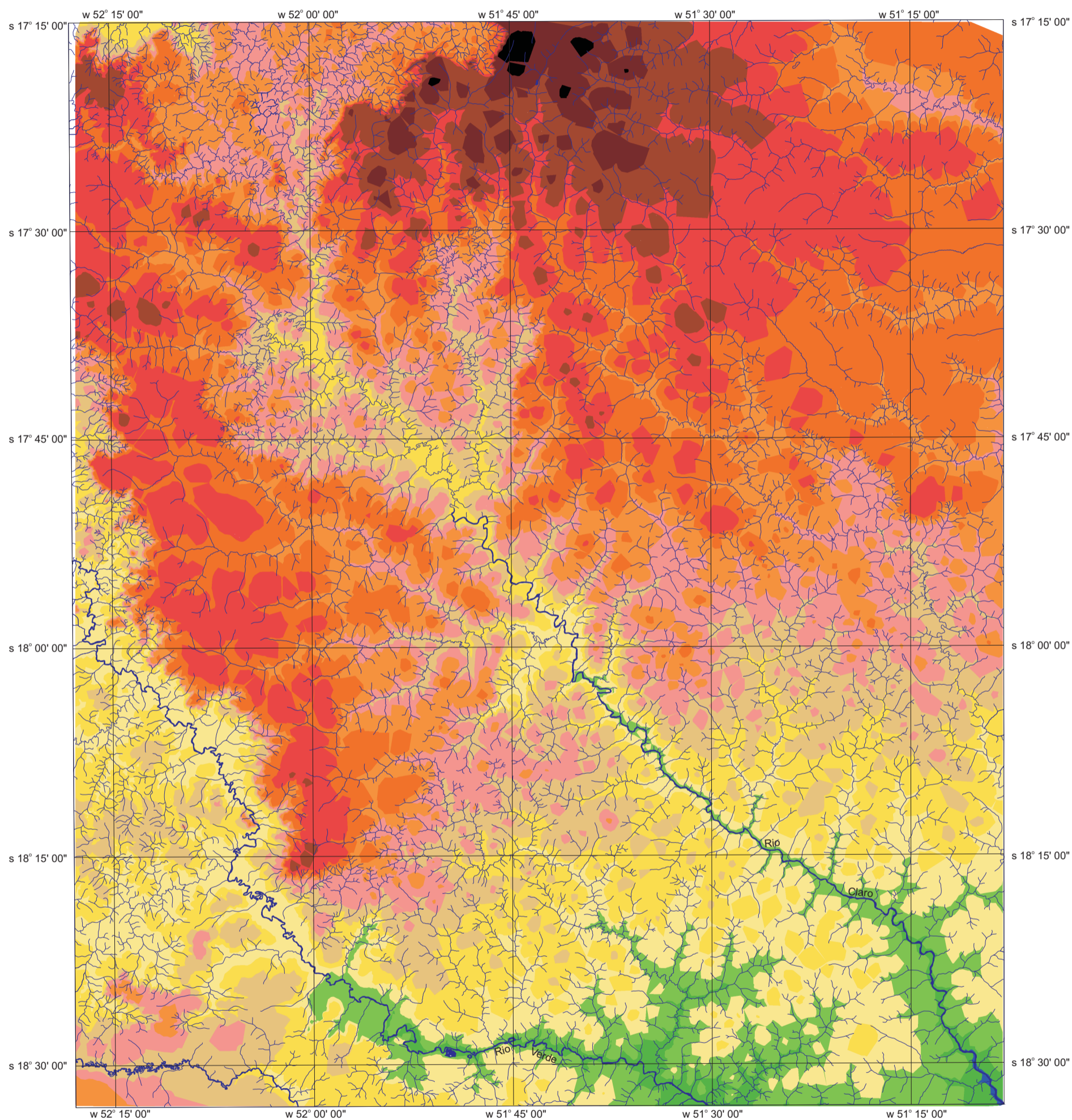
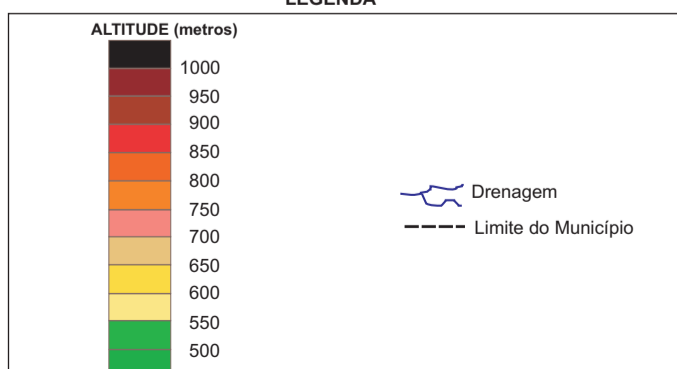


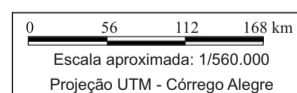
MAPA HIPSOMÉTRICO



LEGENDA



LOCALIZAÇÃO DA ÁREA



Projeto: **A transformação da paisagem no Cerrado goiano - o processo de ocupação no município de Jataí**

Autor: Ivanilton José de Oliveira
Orientadora: Profª Drª Claudete B. Junqueira

Programa de Pós-Graduação em Geografia Humana
Universidade de São Paulo - Faculdade de Filosofia, Letras e Ciências Humanas
Departamento de Geografia

Fonte dos dados altimétricos:
Cartas topográficas IBGE. Escala 1/100.000. Equidistância das curvas de nível = 50 m
Mapa elaborado a partir da geração de um modelo digital de elevação, grade regular (pixel de 30x30m) derivada de uma grade triangular (TIN), no programa Spring 3.4.