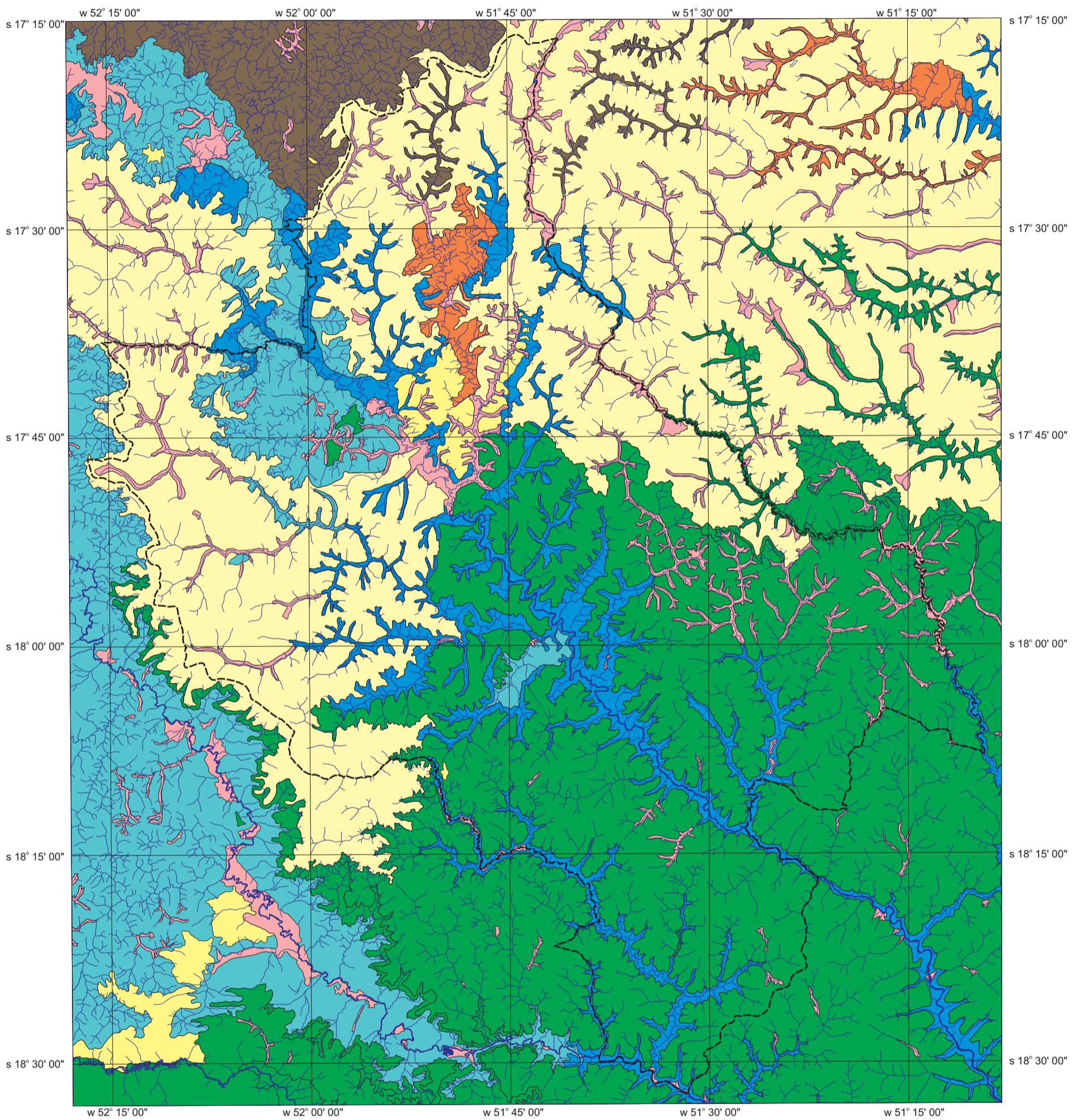


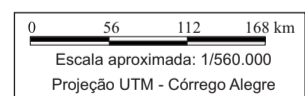
GEOLOGIA



LEGENDA

	Qa - Aluviões Quaternárias
	Tc - Formação Cachoeirinha
	Kb - Grupo Bauru / Formações Marília e Adamantina
	JKsg - Grupo São Bento / Formação Serra Geral
	Jb - Grupo São Bento / Formação Botucatu
	Pi+Pc - Grupo Passa Dois / Formações Irati e Corumbataí
	CPa - Supergrupo Tubarão / Grupo Itararé / Formação Aquidauna
	Drenagem
	Limite do Município

LOCALIZAÇÃO DA ÁREA



Projeto: **A transformação da paisagem no Cerrado goiano - o processo de ocupação no município de Jataí**

Autor: Ivanilton José de Oliveira
Orientadora: Profª Drª Claudete B. Junqueira

Programa de Pós-Graduação em Geografia Humana
Universidade de São Paulo - Faculdade de Filosofia, Letras e Ciências Humanas
Departamento de Geografia

Fonte dos dados geológicos (modificado):
PENA, Gilberto S. *et al.* Geologia da região sul-sudoeste de Goiás e partes do leste mato-grossense e do triângulo mineiro. Projeto Goiânia II. Brasília: DNPM/CPRM, 1980.