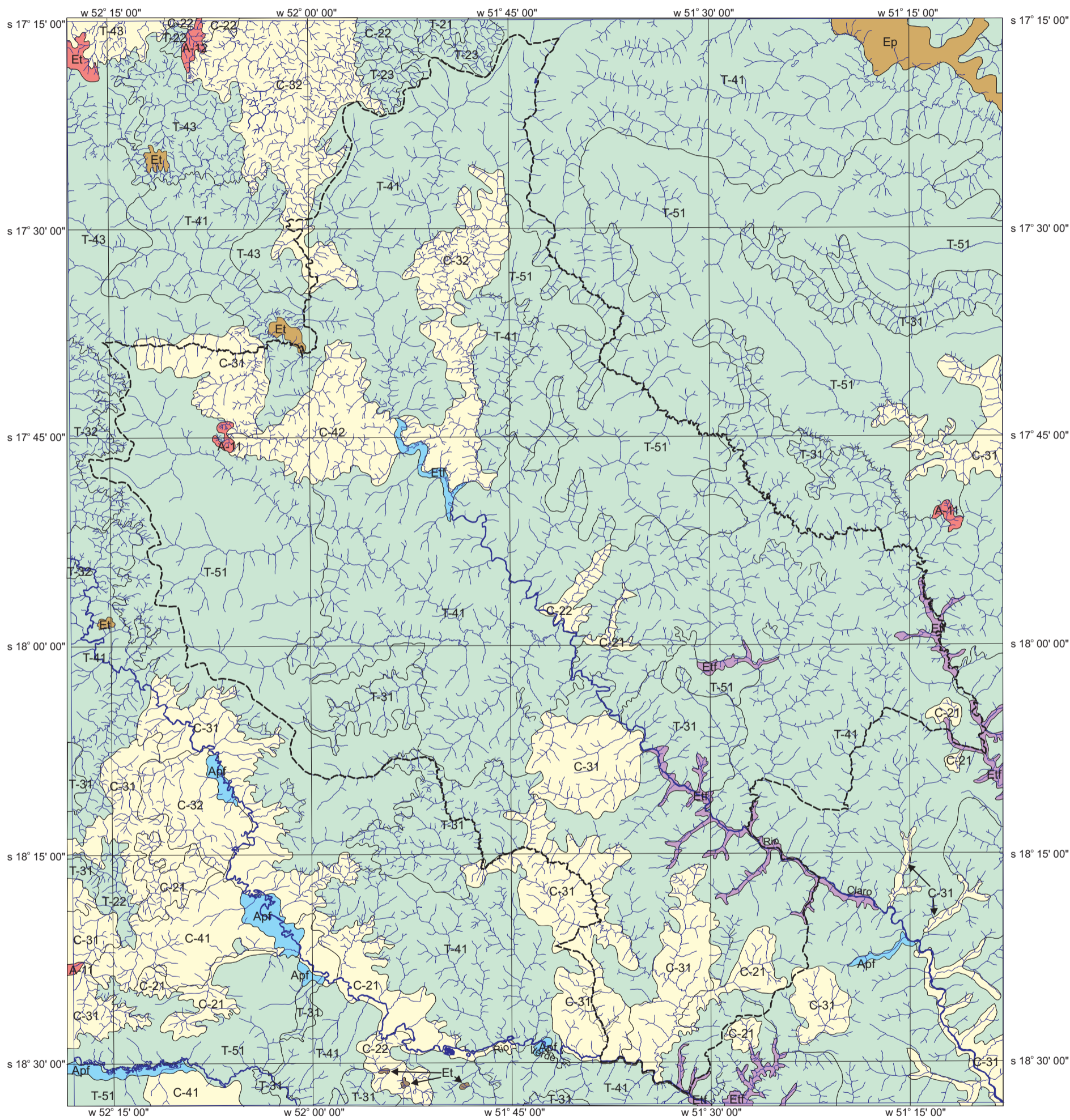


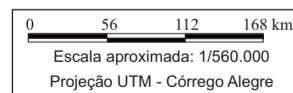
# FORMAS DO RELEVO



## LEGENDA

T	Relevo de topo aplanado	Formas de dissecção	A numeração associada às letras que definem as formas de dissecção refere-se ao grau de dissecção dos tipos de relevo, sendo o primeiro dígito a ordem de grandeza das formas de relevo (entre 1 interflúvio menor ou igual a 250m, e 5 interflúvio entre 3.751m e 12.750m) e o segundo, a intensidade de aprofundamento dos sulcos (entre 1 muito fraca, e 5 muito forte).
C	Relevo de topo convexo		
A	Relevo de topo aguçado		
Etf	Terraço fluvial	Formas erosivas	
Ep	Superfície pediplanada		
Et	Superfície erosiva tabular	Formas de acumulação	
Apf	Planície fluvial		
	Drenagem		
	Limite do Município		

## LOCALIZAÇÃO DA ÁREA



Projeto: **A transformação da paisagem no Cerrado goiano - o processo de ocupação no município de Jataí**

Autor: Ivanilton José de Oliveira  
Orientadora: Profª Drª Claudete B. Junqueira

Programa de Pós-Graduação em Geografia Humana  
Universidade de São Paulo - Faculdade de Filosofia, Letras e Ciências Humanas  
Departamento de Geografia

Fonte dos dados geomorfológicos:  
PROJETO RADAMBRASIL. Folha SE.22 Goiânia. Rio de Janeiro: 1983. (Levantamento de Recursos Naturais; 31), e minutas não publicadas da interpretação de mosaicos semi-controlados de imagens de radar, cedidas pelo IBGE/DIGEO - Goiás.